



Kangaroo de la Compagnie Crown Crystal

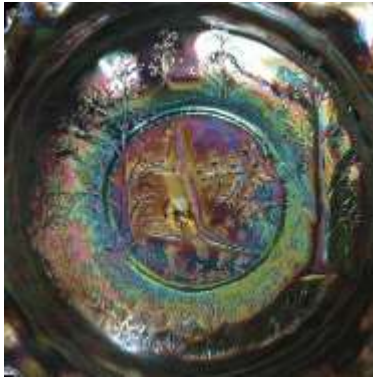


Par Francine et Michel Jacob

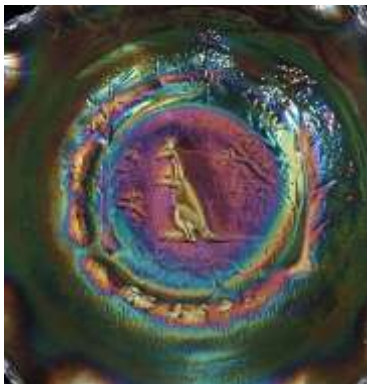
Il y a deux différents types de bols Kangarou. L'un montre le mâle (buck) Kangarou, l'autre montre la femelle (doe) Kangarou. Les bols avec le Kangarou mâle valent deux fois plus que les bols avec le Kangarou femelle. Bien que les encanteurs fassent rarement la distinction entre les deux.

La principale différence est la taille du Kangarou le « buck » est plus grand et l'ajout d'une branche sous le petit « doe » Kangarou.

Il existe en deux formats, soit le bol de 9 pouces avec 16 ondulations et le bol à condiments de 5 pouces (nappy) avec 12 ondulations. Il existe des ensembles d'un grand bol avec six petits bols « service à fruits (berry set) » probablement très rares.



On voit très bien ici la différence entre les deux variantes du bol Kangarou de 9 pouces. Pour une identification plus facile entre les deux, celui avec la branche est le petit « doe » Kangarou.



Ici sur les bols à condiments (nappy) de 5 pouces, la différence n'est pas évidente. A gauche, le « buck » et à droite, le « doe ». Le Kangarou « buck » est légèrement plus grand. Pas facile de les différencier si on en a seulement un en main.



Voici un très rare service à fruits « berry set » avec le petit « doe » Kangarou.



Un autre rare bol de 9 pouces, avec une base aqua.



Un autre rare bol de 5 pouces de couleur vaseline.